

Výškový systém Balt p.v.

Souřadný systém S-JTSK

6			
5			
4			
3			
2			
1			
Revize	Popis	Datum	Schválil

<h1>HYDROPROJEKT CZ</h1> <p>Ústředí Praha, Tábořská 31, 140 16 Praha 4; www.hydroprojekt.cz; www.sweco.cz; praha@hydroprojekt.cz</p>				<h2>SWECO</h2> <p>Sustainable engineering and design</p>	
VYPRACOVAL	Ing. Bednářová	HIP	Ing. Hála	T. KONTROLA	Ing. Šilhavý
PROJEKTANT	Ing. Bednářová	ŘEDITEL DIVIZE	Ing. Mucha, MBA	DATUM	02/2012
OBJEDNATEL	OHL ŽS, a.s.			OKRES	PRAHA - VÝCHOD
AKCE: VODOHOSPODÁŘSKÉ INVESTICE MĚSTA ÚVALY STAVBA III - RADLICKÁ ČTVRŤ				ČÍSLO ZAKÁZKY	107279401/0400
				STUPEŇ	DSPS
				FORMÁT	4 A4
				MĚŘÍTKO	1 : 25
				ARCHIVNÍ ČÍSLO	000945/12/1
ČÁST STAVBY	SPLAŠKOVÁ KANALIZACE			SO/PS	SO 01
PŘÍLOHA: Vzorové kanalizační šachty				ČÍSLO PŘÍLOHY	C.11 <div>e 1</div>

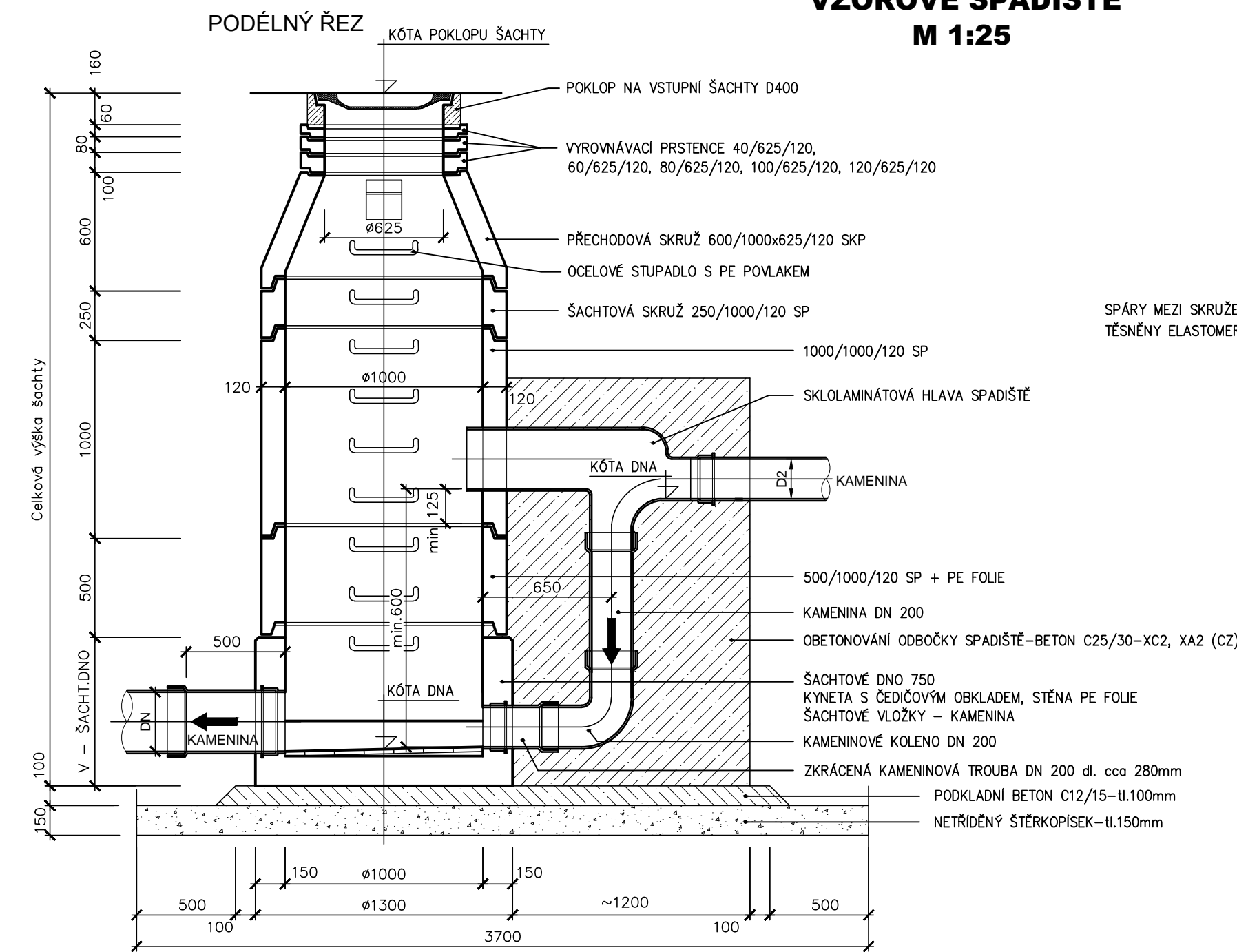
Tato dokumentace včetně všech příloh (s výjimkou dat poskytnutých objednatelem) je duševním vlastnictvím akciové společnosti HYDROPROJEKT CZ. Objednatel této dokumentace je oprávněn ji využít k účelům vyplývajícím z uzavřené smlouvy bez jakéhokoliv omezení. Jiné osoby (jak fyzické, tak právnické) nejsou bez předchozího výslovného souhlasu objednatele oprávněny tuto dokumentaci ani její části jakkoli využívat, kopírovat (ani jiným způsobem rozmnožovat) nebo zpřístupnit dalším osobám.

Poznámka: Podpisy zpracovatelů jsou připojeny pouze k výtisku číslo 01 nebo originálu přílohy (matrici).

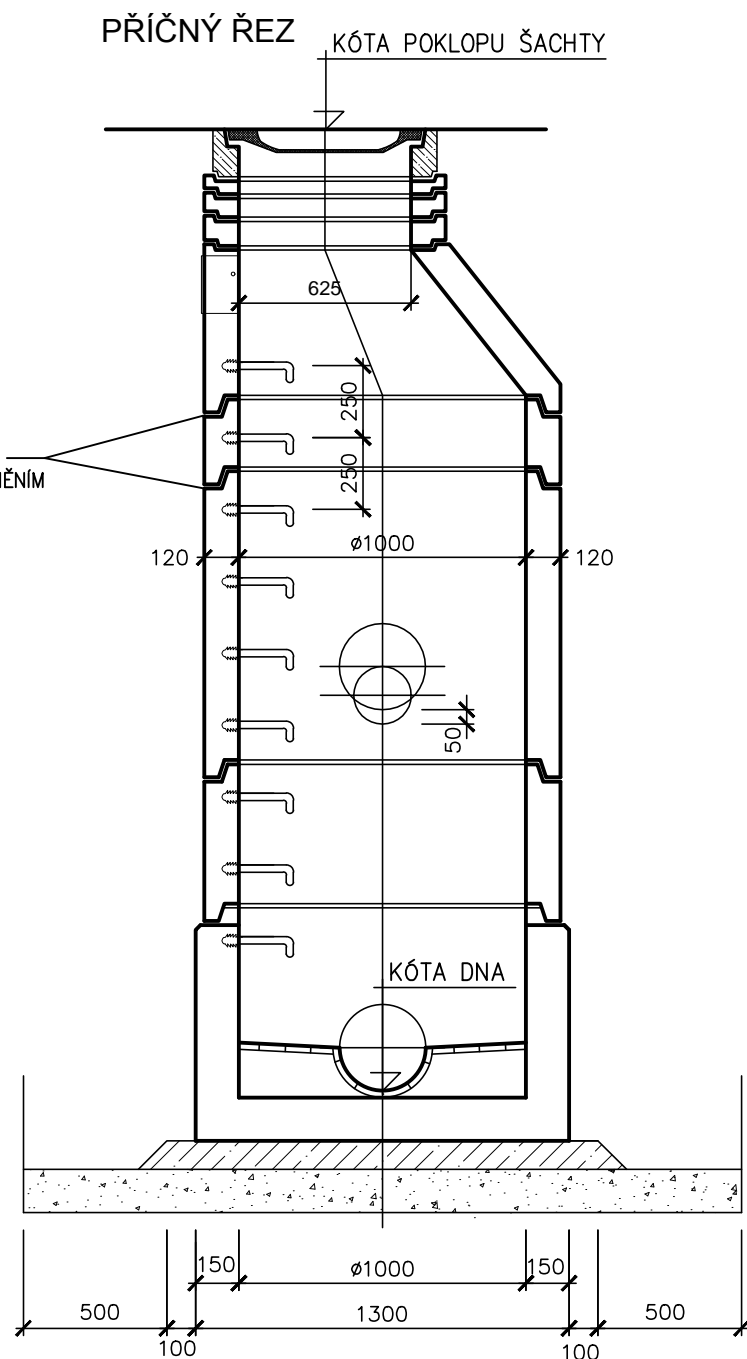
M 1:25



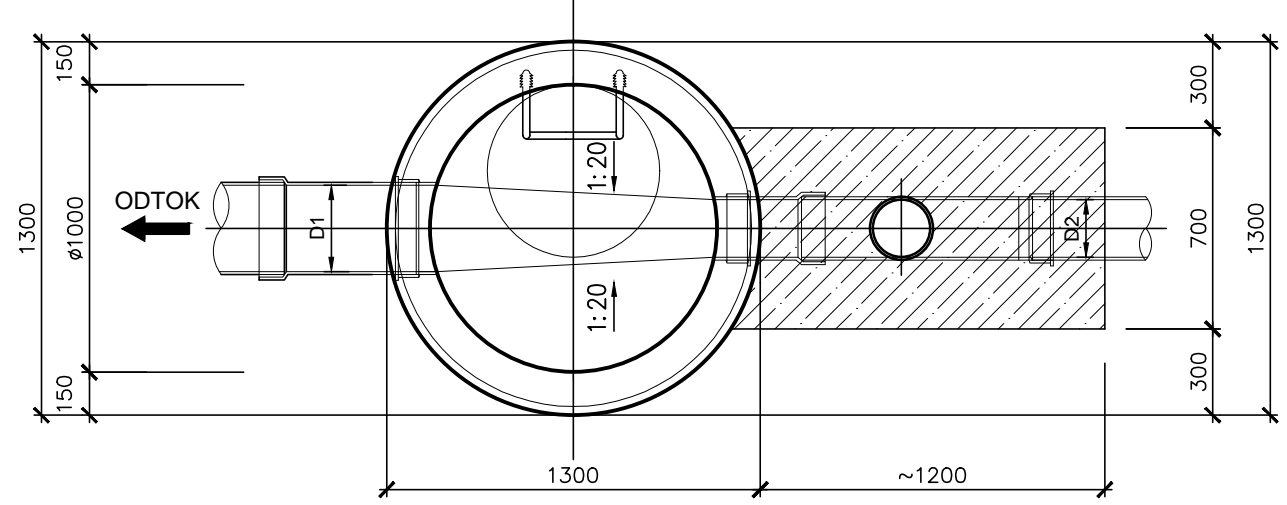
VZOROVÉ SPADIŠTĚ M 1:25



SPÁRY MEZI SKRUŽEMI JSOU
TĚSNĚNY ELASTOMEROVÝM TĚSNĚNÍM



PŮDORYSNÝ ŘEZ V PŘÍMÉ



PŮDORYSNÝ ŘEZ SPOJNÉ ŠACHTY SPADIŠTOVÉ (Š516)

POZNÁMKA:
β1 - ÚHEL NAPOJENÍ VEDLEJŠÍ STOKY
β2 - ÚHEL NAPOJENÍ SPADIŠTĚ VE DNĚ

