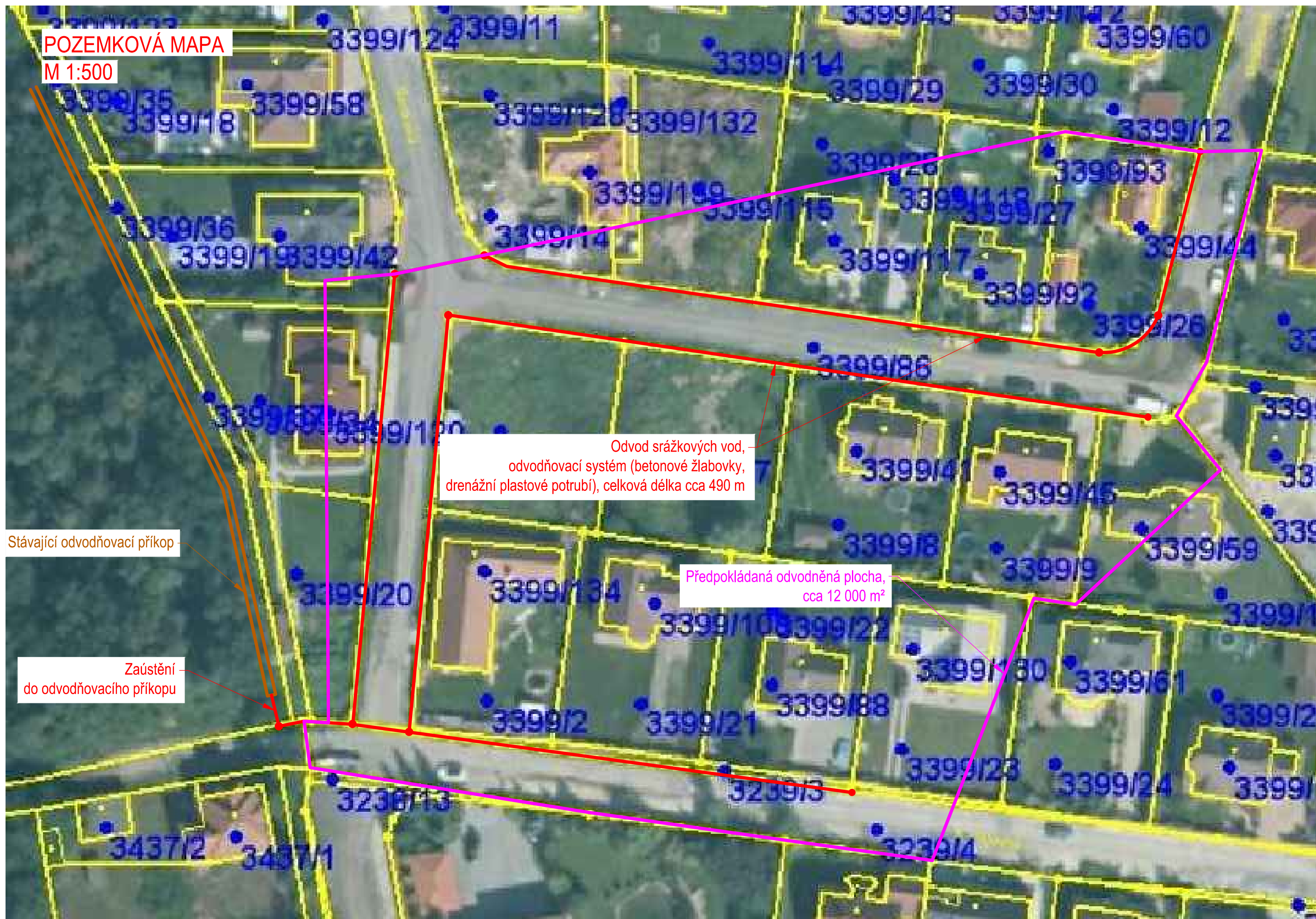


# POZEMKOVÁ MAPA

M 1:500



Odvod srážkových vod,  
odvodňovací systém (betonové žlabovky,  
drenážní plastové potrubí), celková délka cca 490 m

Předpokládaná odvodněná plocha,  
cca 12 000 m<sup>2</sup>

Zaústění  
do odvodňovacího příkopu

Stávající odvodňovací příkop