

**Dodatek č. 7**  
**ke smlouvě o nájmu nebytových prostor č.128/7SMM ze dne 11. 5. 2007**

uzavřené mezi:

**Městem Úvaly**

zastoupené Petrem Boreckým, starostou města  
se sídlem Pražská 276, 250 82, Úvaly, IČ:240931  
bankovní spojení: KB MONET Praha, číslo účtu:19-1524-201/0100  
(dále jen „pronajímatel“)

a

**Česká republika – Krajské ředitelství policie Středočeského kraje**

zastoupena Ing. Petrem Dostálem, ekonomickým ředitelem  
Se sídlem Na Baních 1535, 156 00, Praha 5 – Zbraslav, IČ:75151481  
Bankovní spojení:ČNB Praha 1, č.ú.účtu 507432881/0710  
(dále jen „nájemce“)

uzavírají ke smlouvě o nájmu nebytových prostor č.128/7SMM ze dne 11. 5. 2007 v souladu s článkem V, odstavce 2 Smlouvy dodatek číslo 7 (sedm) (dále jen „dodatek smlouvy“):

**článek I.**  
**Předmět smlouvy**

V souladu s článkem I., odst. 1 smlouvy, včetně dodatků číslo 1 až 6, se v článku I. odst. 2 mění pronajaté nebytové prostory takto:

„Pronajímatel touto smlouvou přenechává do užívání nájemci nebytové prostory v části přízemí a v prvním patře budovy č.p.897, Riegerova ulice, Úvaly, a to v tzv. čelním křídle, vymezené v příloze dodatku smlouvy číslo 7, která je jeho nedílnou součástí.“

**článek II.**  
**Závěrečná ustanovení**

1. Přílohou tohoto dodatku smlouvy je plánec s vyznačením aktuálního stavu pronajímaných prostor.
2. Ostatní ujednání smlouvy zůstávají beze změny.
3. Tento dodatek smlouvy je vyhotoven v 5 stejnopisech s platností originálu, z nichž pronajímatel obdrží pro třech stejnopisech a nájemce po dvou stejnopisech.
4. Tento dodatek smlouvy nabývá planosti a účinnosti okamžikem jejího podpisu oběma smluvními stranami.
5. Smluvní strany výslovně prohlašují, že souhlasí s uveřejněním smlouvy včetně všech předchozích dodatků, jakož i tohoto dodatku na webových stránkách města Úvaly.
6. Dodatek smlouvy byl schválen radou města Úvaly číslo R – 431/2015 ze dne 15.9.2015
7. Strany po přečtení tohoto dodatku smlouvy prohlašují, že souhlasí s jeho obsahem, že tento dodatek smlouvy byl sepsán vážně, určitě, srozumitelně a na základě jejich pravé a svobodné vůle, na důkaz čehož připojují níže své podpisy.

V Úvalech dne 16.10.2015

2015 11. - 5  
V..... dne .....

Za pronajímatele

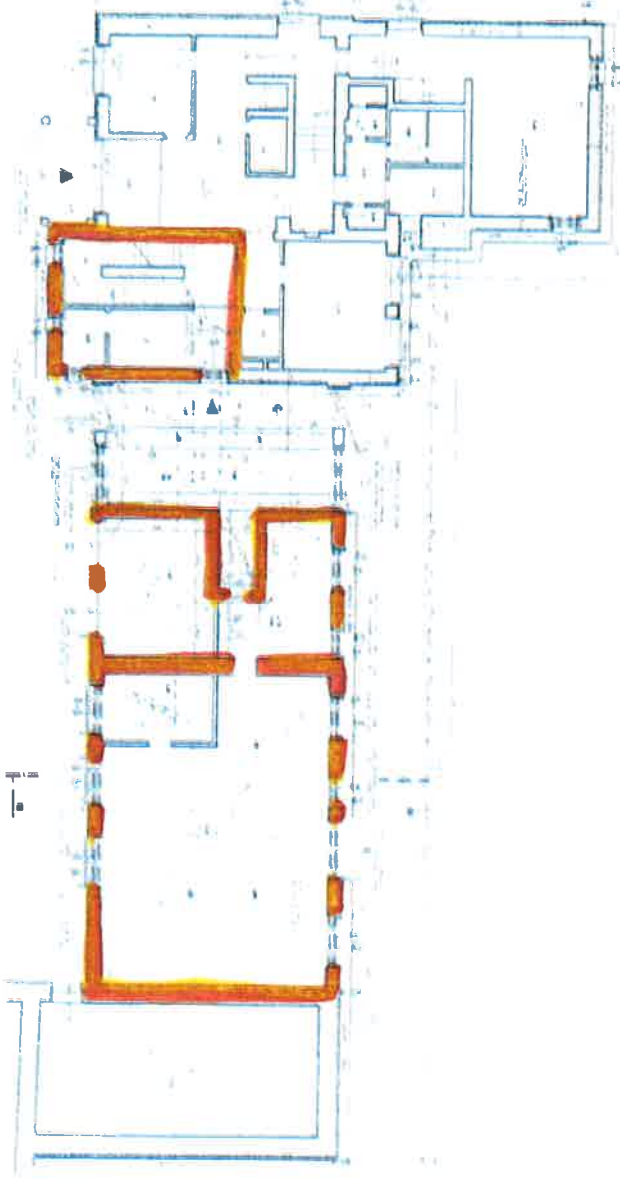
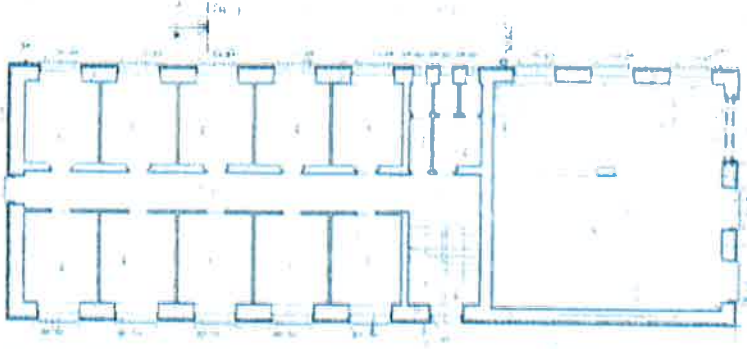
Za nájemce

.....  
Mgr.Petrem Boreckým  
starosta  
Město Úvaly

.....  
Ing.Petr Dostál  
ekonomický ředitel  
Česká republika Krajské ředitelství policie  
Středočeského kraje



PLANNING - 11/19/2001



Notes:  
1. All dimensions are in feet and inches.  
2. All rooms are to be finished with 1/2" gypsum board.  
3. All walls are to be finished with 1/2" gypsum board.  
4. All floors are to be finished with 1/2" gypsum board.  
5. All ceilings are to be finished with 1/2" gypsum board.  
6. All doors are to be finished with 1/2" gypsum board.  
7. All windows are to be finished with 1/2" gypsum board.  
8. All stairs are to be finished with 1/2" gypsum board.  
9. All elevators are to be finished with 1/2" gypsum board.  
10. All mechanical rooms are to be finished with 1/2" gypsum board.  
11. All electrical rooms are to be finished with 1/2" gypsum board.  
12. All plumbing rooms are to be finished with 1/2" gypsum board.  
13. All fire alarm rooms are to be finished with 1/2" gypsum board.  
14. All security rooms are to be finished with 1/2" gypsum board.  
15. All storage rooms are to be finished with 1/2" gypsum board.  
16. All restrooms are to be finished with 1/2" gypsum board.  
17. All janitor rooms are to be finished with 1/2" gypsum board.  
18. All utility rooms are to be finished with 1/2" gypsum board.  
19. All maintenance rooms are to be finished with 1/2" gypsum board.  
20. All equipment rooms are to be finished with 1/2" gypsum board.  
21. All control rooms are to be finished with 1/2" gypsum board.  
22. All server rooms are to be finished with 1/2" gypsum board.  
23. All data rooms are to be finished with 1/2" gypsum board.  
24. All conference rooms are to be finished with 1/2" gypsum board.  
25. All meeting rooms are to be finished with 1/2" gypsum board.  
26. All training rooms are to be finished with 1/2" gypsum board.  
27. All lecture rooms are to be finished with 1/2" gypsum board.  
28. All classroom rooms are to be finished with 1/2" gypsum board.  
29. All laboratory rooms are to be finished with 1/2" gypsum board.  
30. All office rooms are to be finished with 1/2" gypsum board.

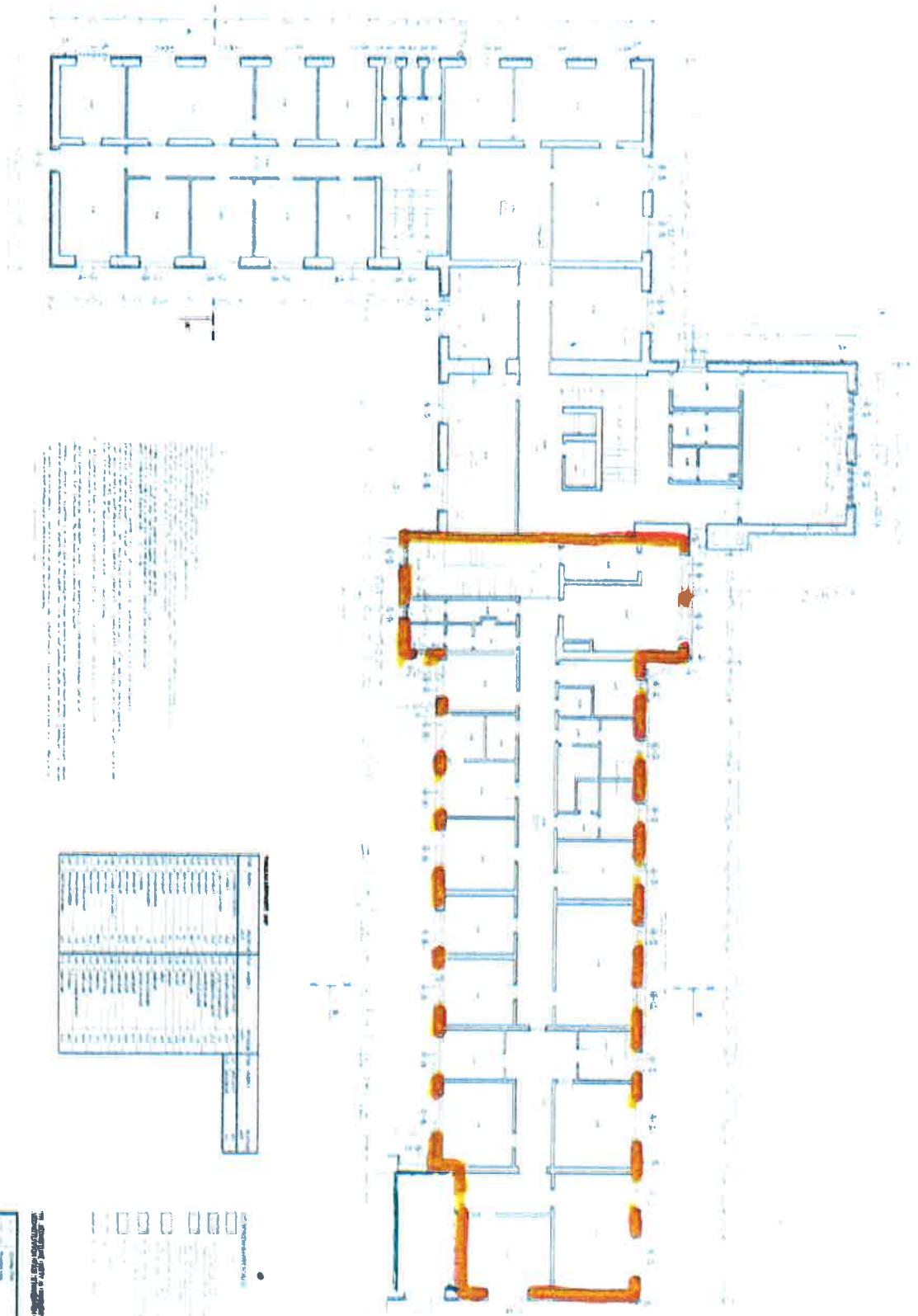
Room No.	Room Name	Area (sq. ft.)	Volume (cu. ft.)
101	Office	100	1000
102	Office	100	1000
103	Office	100	1000
104	Office	100	1000
105	Office	100	1000
106	Office	100	1000
107	Office	100	1000
108	Office	100	1000
109	Office	100	1000
110	Office	100	1000
111	Office	100	1000
112	Office	100	1000
113	Office	100	1000
114	Office	100	1000
115	Office	100	1000
116	Office	100	1000
117	Office	100	1000
118	Office	100	1000
119	Office	100	1000
120	Office	100	1000
121	Office	100	1000
122	Office	100	1000
123	Office	100	1000
124	Office	100	1000
125	Office	100	1000
126	Office	100	1000
127	Office	100	1000
128	Office	100	1000
129	Office	100	1000
130	Office	100	1000
131	Office	100	1000
132	Office	100	1000
133	Office	100	1000
134	Office	100	1000
135	Office	100	1000
136	Office	100	1000
137	Office	100	1000
138	Office	100	1000
139	Office	100	1000
140	Office	100	1000
141	Office	100	1000
142	Office	100	1000
143	Office	100	1000
144	Office	100	1000
145	Office	100	1000
146	Office	100	1000
147	Office	100	1000
148	Office	100	1000
149	Office	100	1000
150	Office	100	1000

1. NP

Project Name	11/19/2001
Client	11/19/2001
Architect	11/19/2001
Engineer	11/19/2001
Contractor	11/19/2001
Inspector	11/19/2001
Owner	11/19/2001
City	11/19/2001
County	11/19/2001
State	11/19/2001
Filing No.	11/19/2001
Scale	11/19/2001
Sheet No.	11/19/2001
Total Sheets	11/19/2001

ПРОТОКОЛ РАБОТЫ

2. NR



Содержание

1. Общие сведения о объекте обследования

2. Цели и задачи обследования

3. Методика обследования

4. Результаты обследования

5. Заключение

6. Рекомендации

№ п/п	Наименование	Единица измерения	Количество	Примечание
1	...	...	...	...
2	...	...	...	...
3	...	...	...	...
4	...	...	...	...
5	...	...	...	...
6	...	...	...	...
7	...	...	...	...
8	...	...	...	...
9	...	...	...	...
10	...	...	...	...
11	...	...	...	...
12	...	...	...	...
13	...	...	...	...
14	...	...	...	...
15	...	...	...	...
16	...	...	...	...
17	...	...	...	...
18	...	...	...	...
19	...	...	...	...
20	...	...	...	...
21	...	...	...	...
22	...	...	...	...
23	...	...	...	...
24	...	...	...	...
25	...	...	...	...
26	...	...	...	...
27	...	...	...	...
28	...	...	...	...
29	...	...	...	...
30	...	...	...	...
31	...	...	...	...
32	...	...	...	...
33	...	...	...	...
34	...	...	...	...
35	...	...	...	...
36	...	...	...	...
37	...	...	...	...
38	...	...	...	...
39	...	...	...	...
40	...	...	...	...
41	...	...	...	...
42	...	...	...	...
43	...	...	...	...
44	...	...	...	...
45	...	...	...	...
46	...	...	...	...
47	...	...	...	...
48	...	...	...	...
49	...	...	...	...
50	...	...	...	...
51	...	...	...	...
52	...	...	...	...
53	...	...	...	...
54	...	...	...	...
55	...	...	...	...
56	...	...	...	...
57	...	...	...	...
58	...	...	...	...
59	...	...	...	...
60	...	...	...	...
61	...	...	...	...
62	...	...	...	...
63	...	...	...	...
64	...	...	...	...
65	...	...	...	...
66	...	...	...	...
67	...	...	...	...
68	...	...	...	...
69	...	...	...	...
70	...	...	...	...
71	...	...	...	...
72	...	...	...	...
73	...	...	...	...
74	...	...	...	...
75	...	...	...	...
76	...	...	...	...
77	...	...	...	...
78	...	...	...	...
79	...	...	...	...
80	...	...	...	...

Легенда

1. Стены

2. Перегородки

3. Окна

4. Двери

5. Санузлы

6. Вентиляция

7. Электросчетчик

8. Радиопередатчик

9. Радиоприемник

10. Радиомонитор

11. Радиопомехозащита

12. Радиоприемопередатчик

13. Радиоприемопередатчик с антенной

14. Радиоприемопередатчик с антенной и кабелем

15. Радиоприемопередатчик с антенной и кабелем и кабелем

16. Радиоприемопередатчик с антенной и кабелем и кабелем и кабелем

17. Радиоприемопередатчик с антенной и кабелем и кабелем и кабелем и кабелем

18. Радиоприемопередатчик с антенной и кабелем и кабелем и кабелем и кабелем и кабелем

19. Радиоприемопередатчик с антенной и кабелем и кабелем и кабелем и кабелем и кабелем и кабелем

20. Радиоприемопередатчик с антенной и кабелем и кабелем и кабелем и кабелем и кабелем и кабелем и кабелем

<p>№ п/п</p> <p>011 - АКСИОНЕРНО-СТРАХОВАТЕЛЬ</p> <p>ПРОТОКОЛ РАБОТЫ</p>		<p>Дата</p> <p>2018</p> <p>1.10</p>
<p>Информация об объекте</p> <p>Адрес: ...</p> <p>Объем работ: ...</p>		<p>Подпись</p> <p>И.И. Иванов</p>
<p>Информация о работниках</p> <p>№ п/п</p> <p>1. Иванов И.И.</p> <p>2. Петров П.П.</p>		<p>Подпись</p> <p>К.К. Козлов</p>