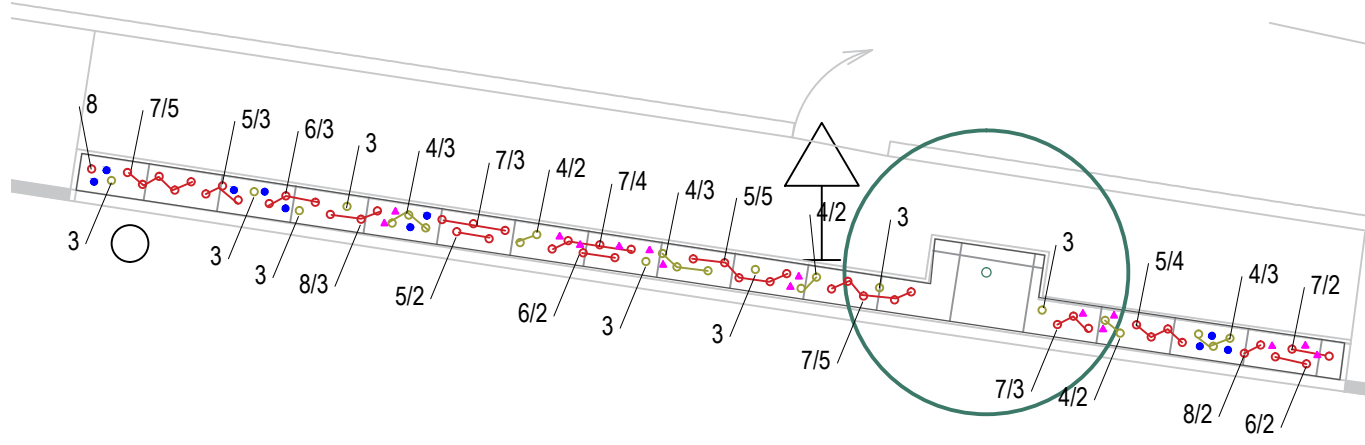


SPECIFIKACE VEGETAČNÍHO SUBSTRÁTU PRO PLOŠNÉ VÝSADBY ZELENĚ

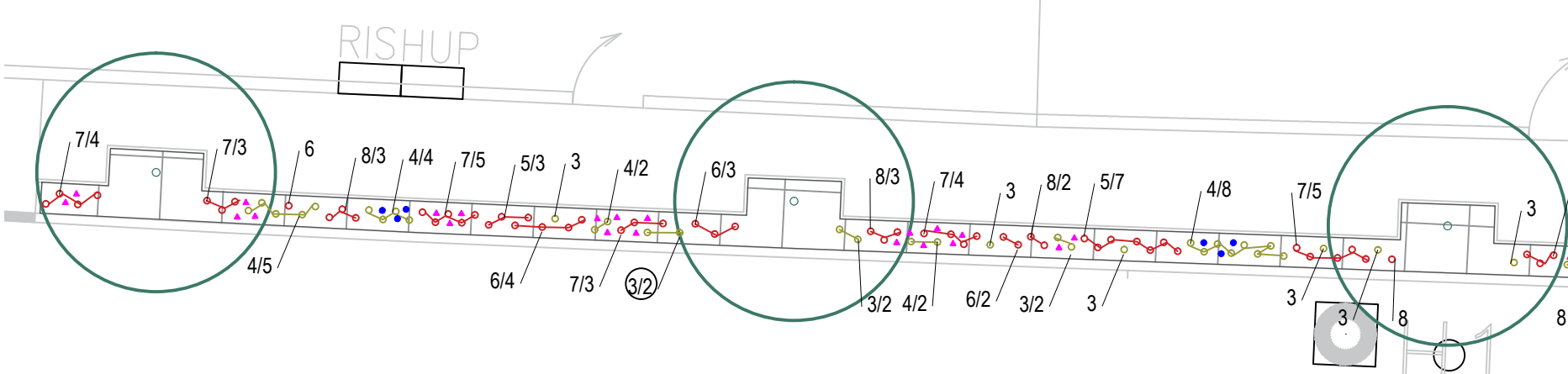
LEGENDA VÝKRES	PRVEK ZELENĚ	PODSYP/PODKLAD*	VEGETAČNÍ SUBSTRÁT - MOCNOST	VEGETAČNÍ SUBSTRÁT - SLOŽENÍ	VEGETAČNÍ SUBSTRÁT - ZAKONČENÍ	VEGETAČNÍ SUBSTRÁT - MNOŽSTVÍ
SUBSTRÁT A	púdopokryvné keře:	kamenivo frakce 32-63 mm. v okolí stromů a navazujících pásech zeleně prohloubit a rozšířit do maximální možné hloubky (cca 100 cm) - bude tvořit konstrukční základ pro prokoření nových	35 cm	předem promísená směs: Ornice (80%) + kompostovaná zemina/kompost (20%)	horní hrana NAVEZENÉHO substrátu bude cca 7 cm pod úrovní okolních obrubníků a zpevněných ploch (stěkání srážkové vody). Vrchních 6-7 cm bude v rámci zahradnických prací po výsadbě zamulčováno šěrkem.	18 m ³
SUBSTRÁT B	záhony trvalek a okrasných travin, cibulovin + záhony okrasných travin - monokultura		35 cm	předem promísená směs: kvalitní ornice (70%) + štěrky ostrohranný fr. 4-8 mm (20%) + pisek fr. 0-3 mm: (10% objemu)		24 m ³

* (není zde kalkulováno: skutečné množství případného materiálu na "podsyp" dle reálného stavu na stavbě)

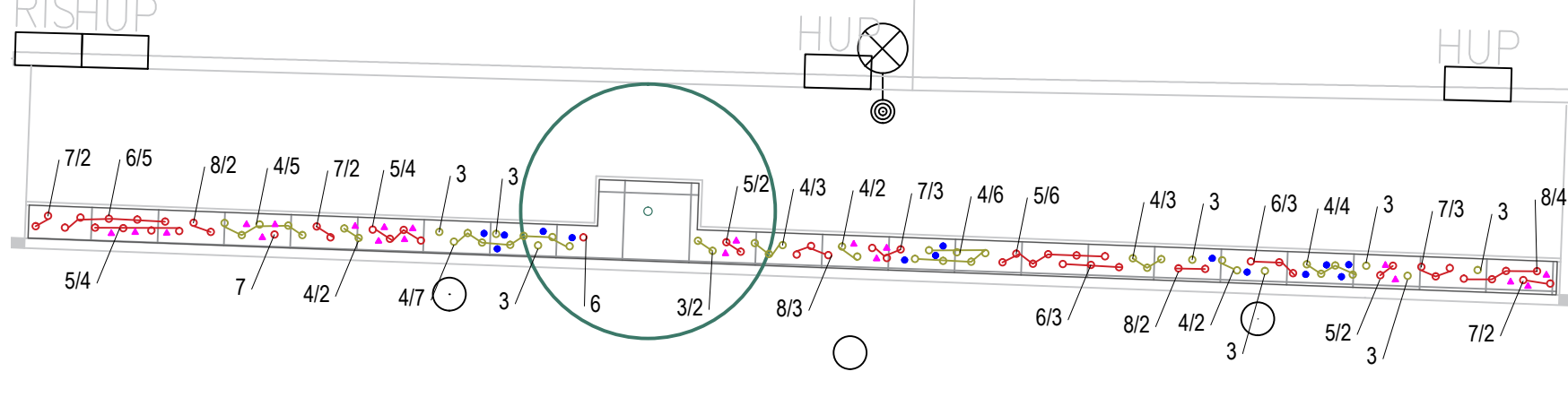
OSAZOVACÍ DETAIL A (M 1:100)



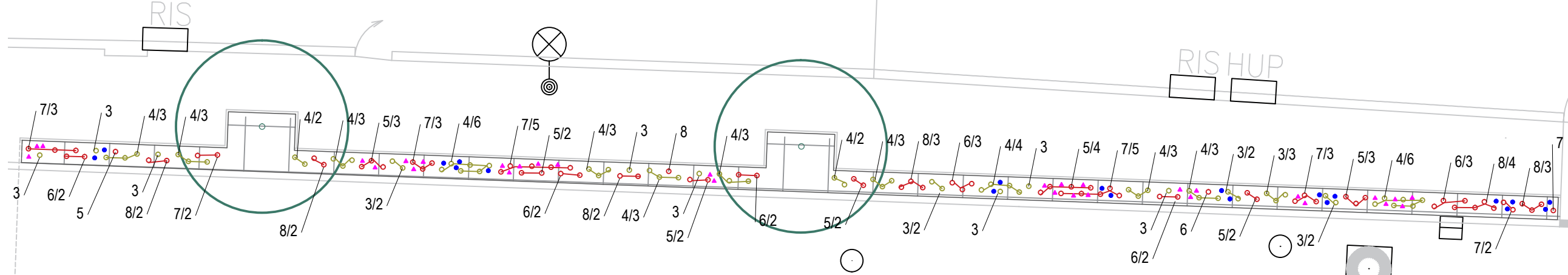
OSAZOVACÍ DETAIL B (M 1:100)



OSAZOVACÍ DETAIL C (M 1:100)



OSAZOVACÍ DETAIL D (M 1:100)



- LEGENDA**
- hranice řešeného území
 - strom
 - púdopokryvné keře = SUBSTRÁT A
 - záhon trvalek a okrasných travin, cibulovin = SUBSTRÁT B
 - záhon okrasných travin - monokultura = SUBSTRÁT B
 - okrasné traviny - bodová výsadba
 - trvalky - bodová výsadba
 - cibuloviny - hnízda po 3 ks
 - 1/2 pořadové číslo rostliny/počet ks

Čtvercová výsadbová síť 1x1 m.

SEZNAM ROSTLIN:

Poř.č.	Typ	Latinský název	Český název	Specifikace	Počet ks 801B
1	SL	Acer campestre 'Elegant'	javor baby ka	3xp, v k 2,2m, ok 12-14, zb (ko)	15
2	KL	Sorbaria sorbifolia 'Sem'	tavolníkovec jeřábolistý	v 30-40, ko2l	183
3	TR	Festuca mairei	kosťava a atlaská	H9cm	56
4	TR	Calamagrostis x acutiflora 'Karl Foerster'	tršna ostrokvědá	H9cm	133
5	T	Achillea filipendulina 'Parker's Variety'	řebříček lužebníkový	H9cm	71
6	T	Liatis spicata 'Kobold'	šuškarďa klasnatá	H9cm	52
7	T	Origanum laevigatum 'Herrenhausen'	dobromysl hladká	H9cm	96
8	T	Inis barbata - eliator 'Apricot Silk'	kosatec	H9cm	47
9	CIB	Allium sphaerocephalon	česnek kulatohlavý	H9cm	55
10	CIB	Narcissus 'Carlton'	narcis	cibule	107
Počet ks celkem					815

Trasování ing. sítí (stávajících i budoucích) **NENÍ součástí tohoto výkresu vegetačních úprav.** Trasování ing. sítí (stávajících i budoucích) **JE součástí výkresové dokumentace Akce: III/10165 Úvaly, průtah (DSP, 2019, HIP Ing. Petr Vachta).**

Velká část vegetačních úprav a výsadeb bude realizována přímo nad čí v bezprostředním dotyku trasování ing. sítí - z tohoto důvodu je NUTNÉ přesnou polohu i výškové uložení jednotlivých ing. sítí nechat vytyčit před započítím prací stavbou/resp. v koordinaci se správcí sítí (finální trasování a hloubka uložení ing. sítí nebyla v době zpracování PD vegetačních úprav jednoznačně specifikována). V území je souběh několika vedení ing. sítí.

Výsadba stromů a kotvení:

V některých místech bude pod stromy procházet chránička s podzemním vedením - dle její skutečné polohy a hloubky (vytyčení stavbou/správcí sítí) bude uzpůsobena technologie kotvení stromů: kotvení ke třem kúlům, nebo **podzemní systém kotvení za bal** =fixováno k okolním konstrukcím, nebo kotvení stromu za bal pomocí několika textilních popruhů upnutých k "tížným" kotvám (betonový obrubník, "kari" sítě pod substrátem apod.) a popruhem s ráčnovým napínákem. Dle skutečného trasování sítí bude technologie uzpůsobena či upravena.

Provedení vegetačních úprav, výsadeb, zatluokání kúlů a jakékoliv další práce bez předchozího vytyčení ing. sítí a součinnosti probíhající Stavby a správců sítí je zcela NEPŘÍPUSTNÉ.

Před započítím prací zajistí dodavatelská realizační firma v součinnosti s investorem polohové a výškové vytyčení veškerých tras inženýrských sítí tak, aby v průběhu prací nemohlo dojít k poškození těchto sítí, zdraví či majetku!

	ZODPOVĚDNÝ PROJEKTANT ING. LUKÁŠ ŠTEFL, PH.D.	VYPRACOVALI ING. LUKÁŠ ŠTEFL, PH.D.
	OBJEDNATEL Město Úvaly, se sídlem Arnošta z Pardubic 95, 250 82 Úvaly	LOKALITA Úvaly
NÁVRH VEGETAČNÍCH ÚPRAV PRO AKCI: „III/10165 Úvaly, průtah“ UL. 5. KVĚTNA		ČÍSLO VÝKRESU 01
VÝKRES KOORDINAČNÍ SITUACE A OSAZOVACÍ PLÁN		
STUPEŇ REALIZAČNÍ DOKUMENTACE	MĚRÍTKO 1:600	DATUM 08/2019
FORMÁT A2	ČÍSLO ZAKÁZKY	ČÍSLO PÁRE