



# Dopravní komise rady města Úvaly

## Zápis z řádného jednání Dopravní komise č.5/2019

Sloučené s Komisí pro výstavbu, územní plánování a investice a Komisí pro životní prostředí a odpadové hospodářství

<b>Termín</b>	:	<b>26.6.2019, 17:00</b>
<b>Místo</b>	:	Společenská místnost DPS, nám.Svobody, Úvaly
<b>Rozdělovník</b>	:	Členové komise, členové rady města, tajemník městského úřadu
<b>Přítomní</b>	:	Richard Saidl, Jan Havel, Naděžda Kouklová, Jana Králová
<b>Omluveni</b>	:	Jiří Vomáčka
<b>Host:</b>	:	Petr Borecký, p.Dvořák, p.Maroušek, p.Trusík
<b>Tajemník</b>	:	Marcela Benešová

### Stav přítomných 4

**Zahájení, schválení programu jednání: v 17:00 Petr Borecký přivítal přítomné a seznámil je s programem jednání.**

### Program jednání

1.	PD obchvat II/101 Úvaly - Říčany
2.	Dostavba skladového areálu v Radlické čtvrti
3.	Rozšíření provozu firmy Tawesco Automotive
4.	Kulturní dům na nám.Svobody – využití prostoru v objektu BD
5.	Rekonstrukce ulice 5.května

### 1/ PD obchvat II/101 Úvaly - Říčany

Komisiím byla předložena aktuální PD na obchvat II/101 Úvaly – Říčany. Jak bylo sděleno, nyní je dořešeno napojení u obce Pacov a kruhový objezd v obci Křenice.

Text usnesení 15/2019		Výsledek hlasování
<b>Dopravní komise doporučuje RM stavbu obchvatu časově sladit se stavbou I/12 a zároveň doporučuje prověřit na KSÚS obchvat Úvaly - Jirny</b>		
Pro	4	Usnesení bylo přijato
Proti	0	
Zdržel se	0	

### 2/ Dostavba skladového areálu v Radlické čtvrti

Komisiím byla předložena studie na rozšíření areálu v Radlické čtvrti. Jedná se o rekonstrukci stávající haly C a výstavba nové haly D, výhledově výstavba haly E a F. Tyto haly nebudou sloužit jako skladové prostory, ale spíše jako prostory pro drobné podnikatele.

Text usnesení 16/2019		Výsledek hlasování
<b>Členové dopravní komise souhlasí s předloženou studií za těchto podmínek: 1. bude zajištěn vsak a retenční nádrže z celého areálu, 2. výsadba zeleně podél celého areálu, 3. nová úprava povrchu v ul. Jeronýmova, 4.vybudování propojovacího chodníku Jeronýmova s ul.Milíčova, 5. v případě stavby haly E a F vybudovat spojovací komunikaci a areálem a komunikaci Dobročovická.</b>		
Pro	4	Usnesení bylo přijato
Proti	0	
Zdržel se	0	

### 3/ Rozšíření provozu firmy Tawesco Automotive

Komise byly seznámeny s projektem dostavby objektu svařovny k současnému areálu, kterou představil ředitel firmy Tawesco Automotive p.Manoušek. Jedná se o moderní halu, která má být využívána jako svařovna, tento provoz je zcela robotický, tichý s odsáváním. V této firmě je provoz na tři směny, dojde zde k navýšení provozu o 10 kamiónů za den. Ve studii je uveden val o výšce 2 m, který má opticky provoz oddělit od zástavby z jižní strany.

Text usnesení 17/2019		Výsledek hlasování
<b>Členové dopravní komise požadují předložit od firmy Tawesco Automotive návrh kompenzací pro město Úvaly, pokud by město s výstavbou této haly souhlasilo.</b>		

Pro	4	Usnesení bylo přijato
Proti	0	
Zdržel se	0	

#### 4/ Kulturní dům na nám.Svobody – využití prostoru v objektu BD

Komise se seznámily s vypracovanou studií využití prostoru v objektu BD na nám.Svobody. Prezentován byl v tomto prostoru kulturní dům, který by mohlo město využívat na různé kulturní akce.

Text usnesení 18/2019		Výsledek hlasování
<b>Členové dopravní komise se seznámili s touto studií – využití prostoru na kulturní dům.</b>		
Pro	4	Usnesení bylo přijato
Proti	0	
Zdržel se	0	

#### 5/ Rekonstrukce ulice 5.května

Komise byly seznámeny s probíhající rekonstrukcí ul. 5.května, s umístěním parkovacích míst a zeleně.

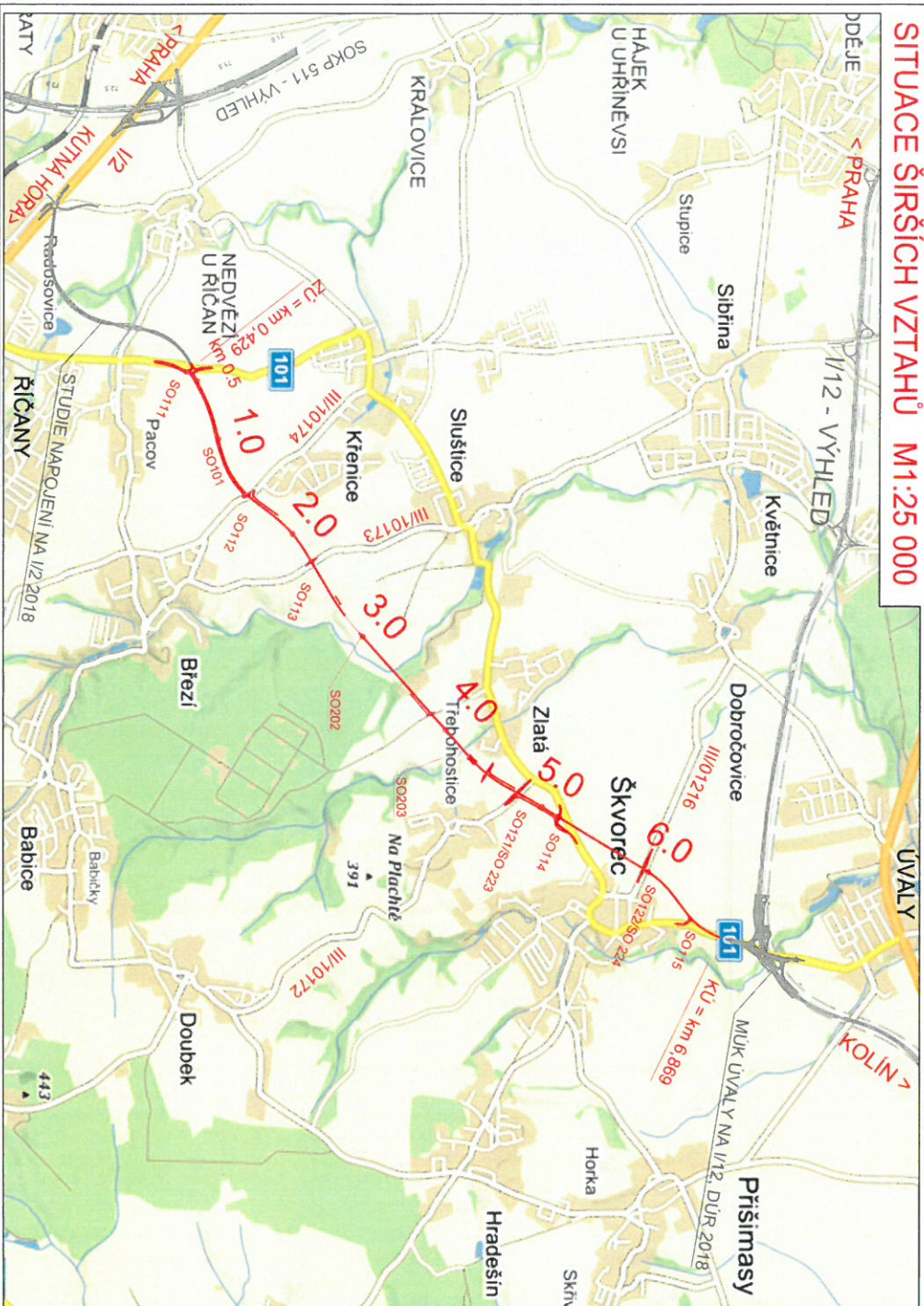
Text usnesení 19/2019		Výsledek hlasování
<b>Členové dopravní komise se seznámili s aktuálním stavem rekonstrukce ul. 5.května. Komise doporučuje zvážit možnost umístění zastřešené autobusové zastávky směrem do města.</b>		
Pro	4	Usnesení bylo přijato
Proti	0	
Zdržel se	0	

Zasedání ukončeno ve 21 hod

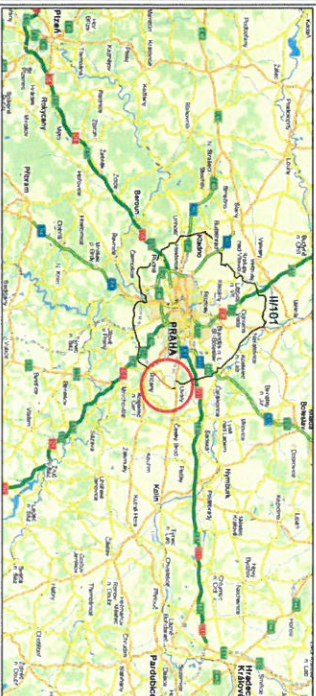
Zapsala: Marcela Benešová

Předseda: Jiří Vomáčka

**SITUACE ŠIRŠÍCH VZTAHŮ M1:25 000**



**VZTAH INVESTICE VŮČI SILNICI II/101**

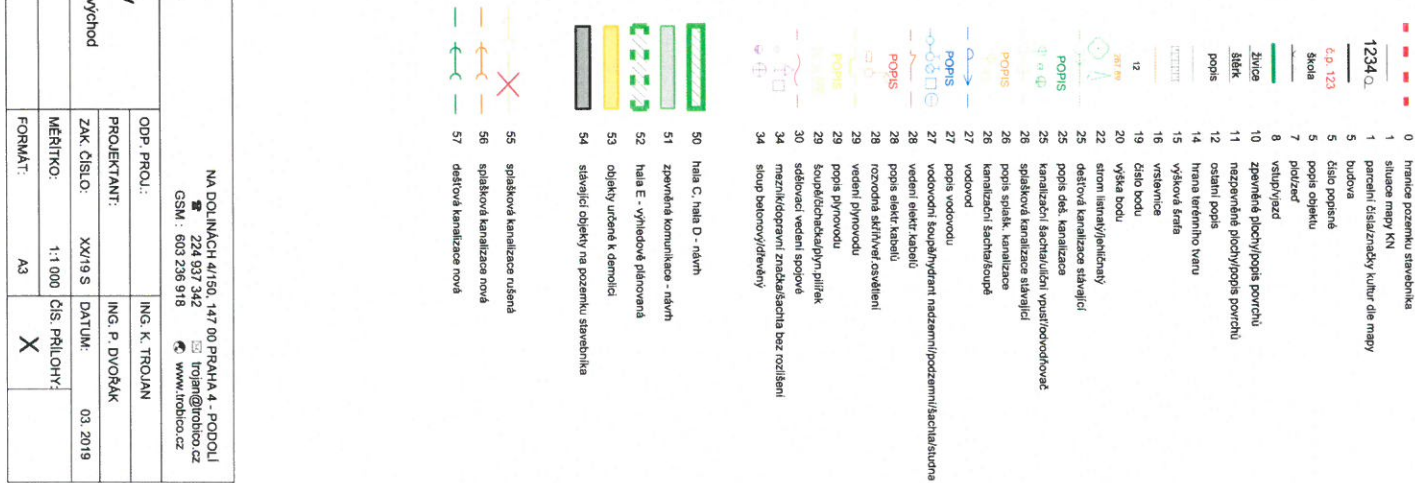
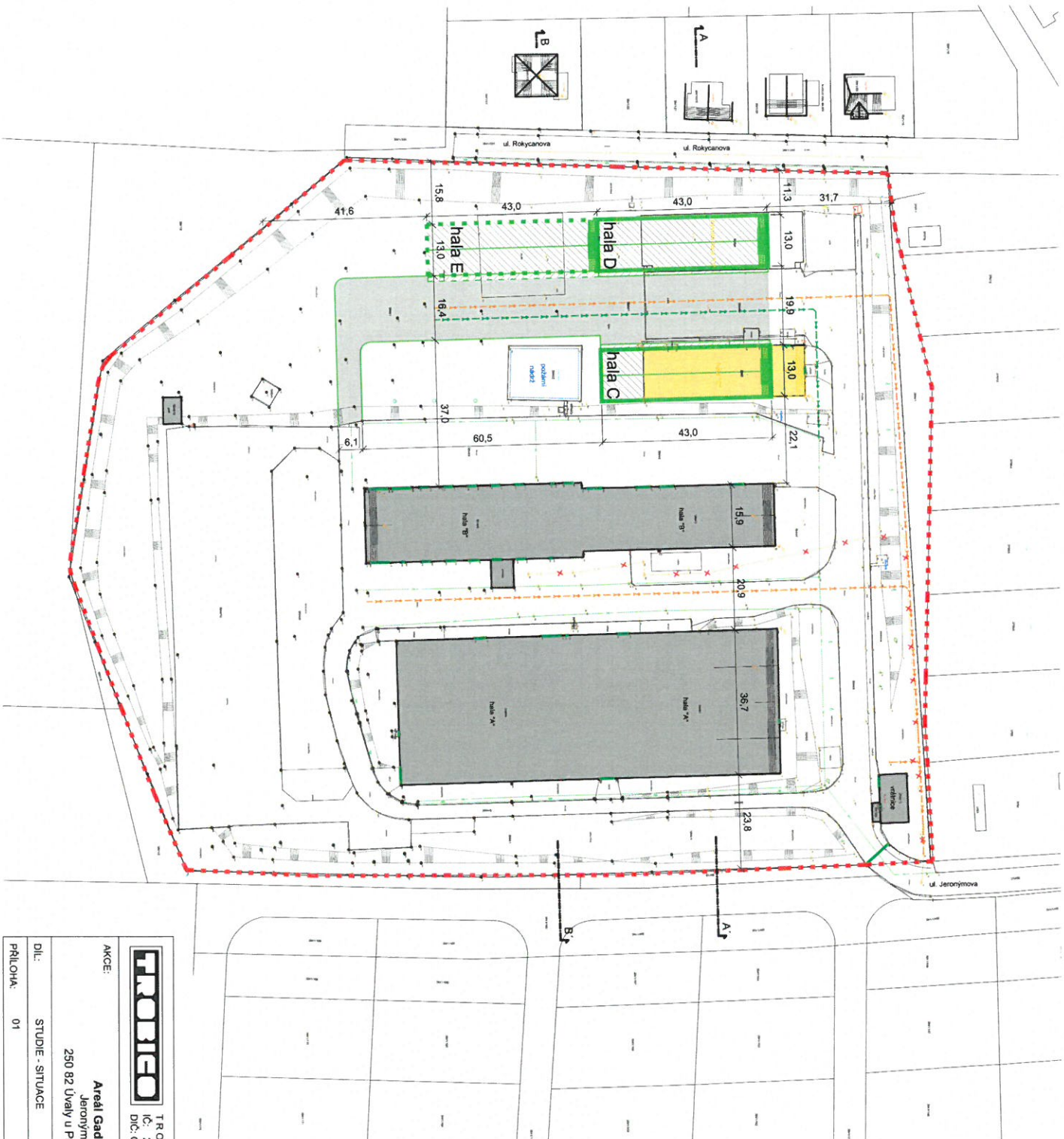


ZAJÍMOVÁ OBLAST

AKCE  
**II/101 Úvaly - Říčany**  
**DŮR**

ORGANIZÁTOR PD  
**Středočeský kraj**  
Zborovská 11  
150 21 Praha 5

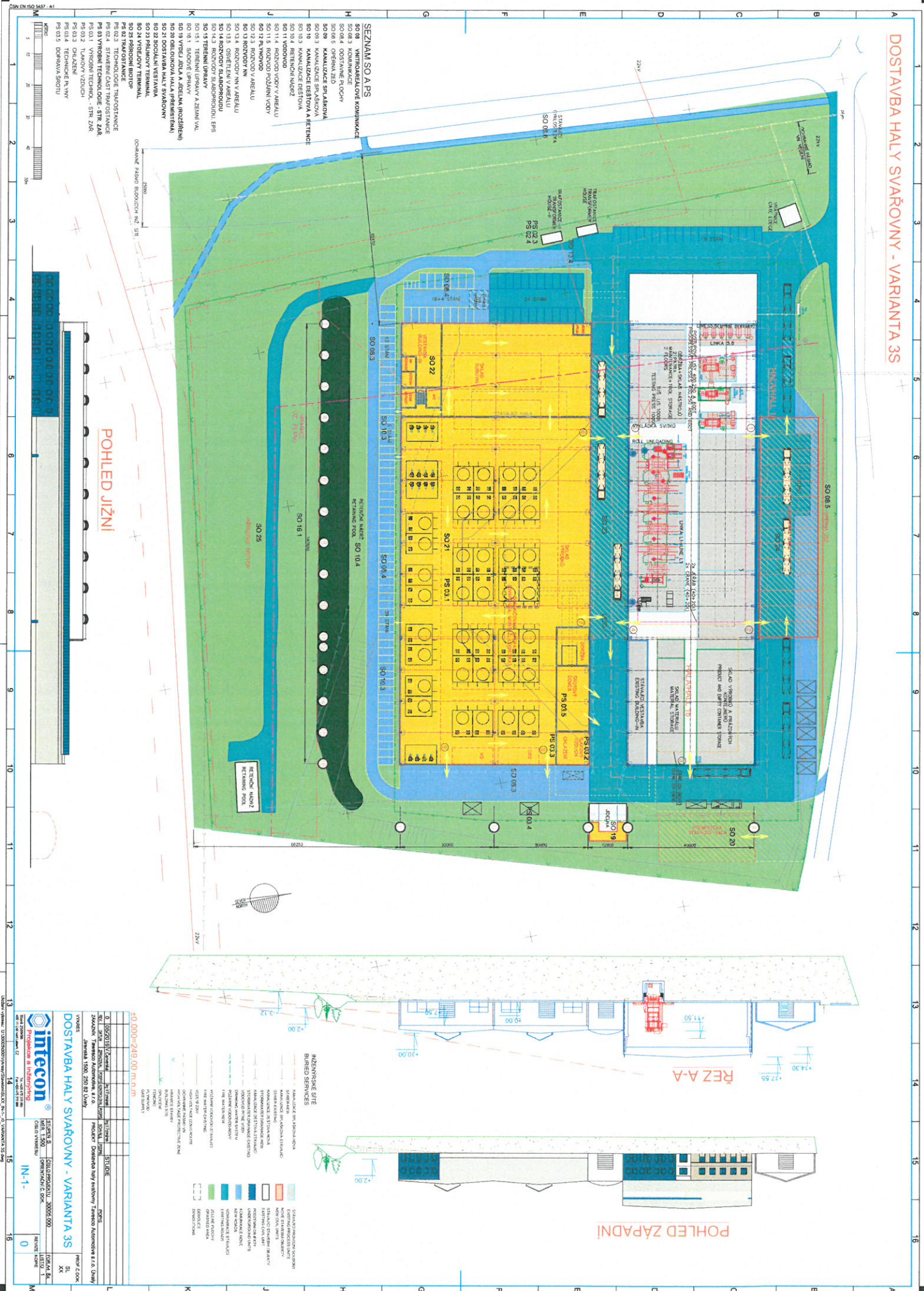
PROJEKTOVÁ, INŽENYRSKÁ A KONSULTAČNÍ ORGANIZACE	DE ČESKÝ ÚSTAV PRO DOPRAVU	ADRESA	ADRESA
PROJEKTANT	VÝKONOVATEL	KONTROLA	HPD
Mgr. Marek Tošák	Mgr. Marek Tošák	Mgr. Marek Tošák	Mgr. Marek Tošák
II/101 ÚVALY - ŘIČANY	II/101 ÚVALY - ŘIČANY	II/101 ÚVALY - ŘIČANY	II/101 ÚVALY - ŘIČANY
STUPEŇ ŘEŠENÍ	STUPEŇ ŘEŠENÍ	STUPEŇ ŘEŠENÍ	STUPEŇ ŘEŠENÍ
01	01	01	01



		TROBICO s.r.o. IČ: 282 08 684 DIČ: CZ 282 08 684	
		NA DOLNÁCH 4/150, 147 00 PRAHA 4 - PODOUL IČ: 224 937 342 GSM: 603 236 918	
AKCE:	Areál Gadinmo Úvaly Jeronymova 1 623, 250 82 Úvaly u Prahy, Praha východ		
DIL:	STUĎIE - SITUACE	PROJEKTANT:	ING. P. DVOŘÁK
PRÍLOHA:	01	MÉRITKO:	1:1 000
		FORMÁT:	A3
			X

ODP. PROJ.: ING. K. TROJAN  
 PROJEKTANT: ING. P. DVOŘÁK  
 ZAK. ČÍSLO: XX719 S  
 DATUM: 03. 2019  
 ČÍS. PRÍLOHY: X

# DOSTAVBA HALY SVAŘOVNY - VARIANTA 3S



POHLED JIŽNÍ

REZ A-A

POHLED ZÁPADNÍ

- SEZNAM SO A PS**
- H VINTOVAČOVÉ KOMUNIKACE
  - H SO 08.3 KOMUNIKACE
  - H SO 08.4 OSTATNÉ PRŮCHY
  - H SO 08.5 OPEVNĚNÍ ZED
  - H SO 08.6 KANALIZACE SVAROVNY
  - H SO 10.0 KANALIZACE DĚLOVY A RETNICE
  - H SO 10.1 RETENČNÍ NÁZEV
  - H SO 11.1 ROZVOJ VODY V AREÁLU
  - H SO 12.1 PLYNOVOD
  - H SO 12.3 ROZVOJ V AREÁLU
  - H SO 13.1 ROZVOJ VN V AREÁLU
  - H SO 13.2 ROZVOJ VN V AREÁLU
  - H SO 13.3 ROZVOJ VN V AREÁLU
  - H SO 14.3 ROZVOJOVÁ SÍŤ
  - H SO 15.1 TERÉNNÍ ÚPRAVY
  - H SO 16.1 SVAŘOVNÁ HALA (ROZDĚLENÍ)
  - H SO 20.1 OBILNINA (KUKURICA)
  - H SO 21.1 PŘÍKOVÝ TERMINÁL
  - H SO 22.1 PŘÍKOVÝ TERMINÁL
  - H SO 23.1 PŘÍKOVÝ TERMINÁL
  - H SO 24.1 PŘÍKOVÝ TERMINÁL
  - H SO 25.1 PŘÍKOVÝ TERMINÁL
  - H SO 26.1 PŘÍKOVÝ TERMINÁL
  - H SO 27.1 PŘÍKOVÝ TERMINÁL
  - H SO 28.1 PŘÍKOVÝ TERMINÁL
  - H SO 29.1 PŘÍKOVÝ TERMINÁL
  - H SO 30.1 PŘÍKOVÝ TERMINÁL
  - H SO 31.1 PŘÍKOVÝ TERMINÁL
  - H SO 32.1 PŘÍKOVÝ TERMINÁL
  - H SO 33.1 PŘÍKOVÝ TERMINÁL
  - H SO 34.1 PŘÍKOVÝ TERMINÁL
  - H SO 35.1 PŘÍKOVÝ TERMINÁL
  - H SO 36.1 PŘÍKOVÝ TERMINÁL
  - H SO 37.1 PŘÍKOVÝ TERMINÁL
  - H SO 38.1 PŘÍKOVÝ TERMINÁL
  - H SO 39.1 PŘÍKOVÝ TERMINÁL
  - H SO 40.1 PŘÍKOVÝ TERMINÁL
  - H SO 41.1 PŘÍKOVÝ TERMINÁL
  - H SO 42.1 PŘÍKOVÝ TERMINÁL
  - H SO 43.1 PŘÍKOVÝ TERMINÁL
  - H SO 44.1 PŘÍKOVÝ TERMINÁL
  - H SO 45.1 PŘÍKOVÝ TERMINÁL
  - H SO 46.1 PŘÍKOVÝ TERMINÁL
  - H SO 47.1 PŘÍKOVÝ TERMINÁL
  - H SO 48.1 PŘÍKOVÝ TERMINÁL
  - H SO 49.1 PŘÍKOVÝ TERMINÁL
  - H SO 50.1 PŘÍKOVÝ TERMINÁL
  - H SO 51.1 PŘÍKOVÝ TERMINÁL
  - H SO 52.1 PŘÍKOVÝ TERMINÁL
  - H SO 53.1 PŘÍKOVÝ TERMINÁL
  - H SO 54.1 PŘÍKOVÝ TERMINÁL
  - H SO 55.1 PŘÍKOVÝ TERMINÁL
  - H SO 56.1 PŘÍKOVÝ TERMINÁL
  - H SO 57.1 PŘÍKOVÝ TERMINÁL
  - H SO 58.1 PŘÍKOVÝ TERMINÁL
  - H SO 59.1 PŘÍKOVÝ TERMINÁL
  - H SO 60.1 PŘÍKOVÝ TERMINÁL
  - H SO 61.1 PŘÍKOVÝ TERMINÁL
  - H SO 62.1 PŘÍKOVÝ TERMINÁL
  - H SO 63.1 PŘÍKOVÝ TERMINÁL
  - H SO 64.1 PŘÍKOVÝ TERMINÁL
  - H SO 65.1 PŘÍKOVÝ TERMINÁL
  - H SO 66.1 PŘÍKOVÝ TERMINÁL
  - H SO 67.1 PŘÍKOVÝ TERMINÁL
  - H SO 68.1 PŘÍKOVÝ TERMINÁL
  - H SO 69.1 PŘÍKOVÝ TERMINÁL
  - H SO 70.1 PŘÍKOVÝ TERMINÁL
  - H SO 71.1 PŘÍKOVÝ TERMINÁL
  - H SO 72.1 PŘÍKOVÝ TERMINÁL
  - H SO 73.1 PŘÍKOVÝ TERMINÁL
  - H SO 74.1 PŘÍKOVÝ TERMINÁL
  - H SO 75.1 PŘÍKOVÝ TERMINÁL
  - H SO 76.1 PŘÍKOVÝ TERMINÁL
  - H SO 77.1 PŘÍKOVÝ TERMINÁL
  - H SO 78.1 PŘÍKOVÝ TERMINÁL
  - H SO 79.1 PŘÍKOVÝ TERMINÁL
  - H SO 80.1 PŘÍKOVÝ TERMINÁL
  - H SO 81.1 PŘÍKOVÝ TERMINÁL
  - H SO 82.1 PŘÍKOVÝ TERMINÁL
  - H SO 83.1 PŘÍKOVÝ TERMINÁL
  - H SO 84.1 PŘÍKOVÝ TERMINÁL
  - H SO 85.1 PŘÍKOVÝ TERMINÁL
  - H SO 86.1 PŘÍKOVÝ TERMINÁL
  - H SO 87.1 PŘÍKOVÝ TERMINÁL
  - H SO 88.1 PŘÍKOVÝ TERMINÁL
  - H SO 89.1 PŘÍKOVÝ TERMINÁL
  - H SO 90.1 PŘÍKOVÝ TERMINÁL
  - H SO 91.1 PŘÍKOVÝ TERMINÁL
  - H SO 92.1 PŘÍKOVÝ TERMINÁL
  - H SO 93.1 PŘÍKOVÝ TERMINÁL
  - H SO 94.1 PŘÍKOVÝ TERMINÁL
  - H SO 95.1 PŘÍKOVÝ TERMINÁL
  - H SO 96.1 PŘÍKOVÝ TERMINÁL
  - H SO 97.1 PŘÍKOVÝ TERMINÁL
  - H SO 98.1 PŘÍKOVÝ TERMINÁL
  - H SO 99.1 PŘÍKOVÝ TERMINÁL
  - H SO 100.1 PŘÍKOVÝ TERMINÁL

**intecon**  
 Projekce a inženýring

**DOSTAVBA HALY SVAŘOVNY - VARIANTA 3S**

STAVBA S  
 MĚR 1:500  
 OBRÁTKOVÝ ČÍSLO 3000/000

IN-1

0

Touto výkres je součástí integrovaného řešení INTECCON spol. s r.o. Informace z tohoto výkresu, jeho modifikace či jiné použití bez povolení společnosti INTECCON spol. s r.o.